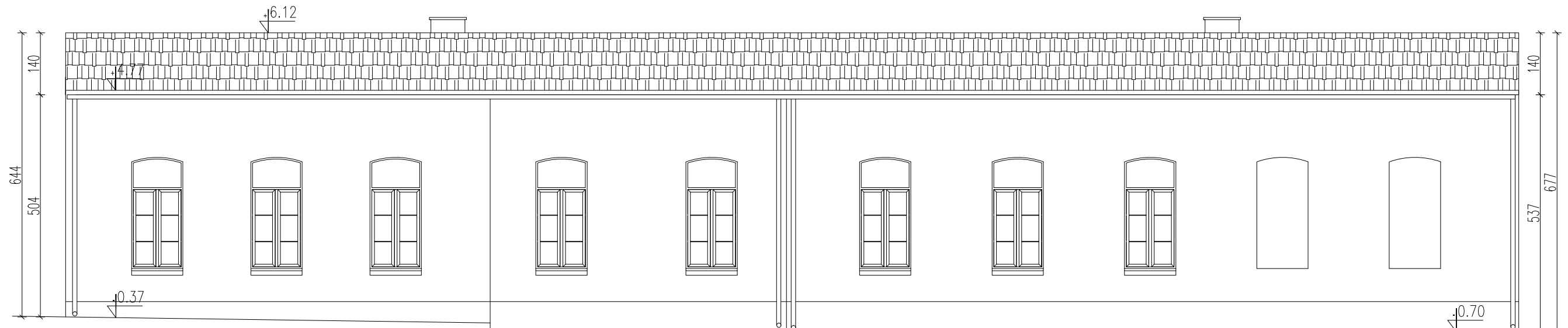
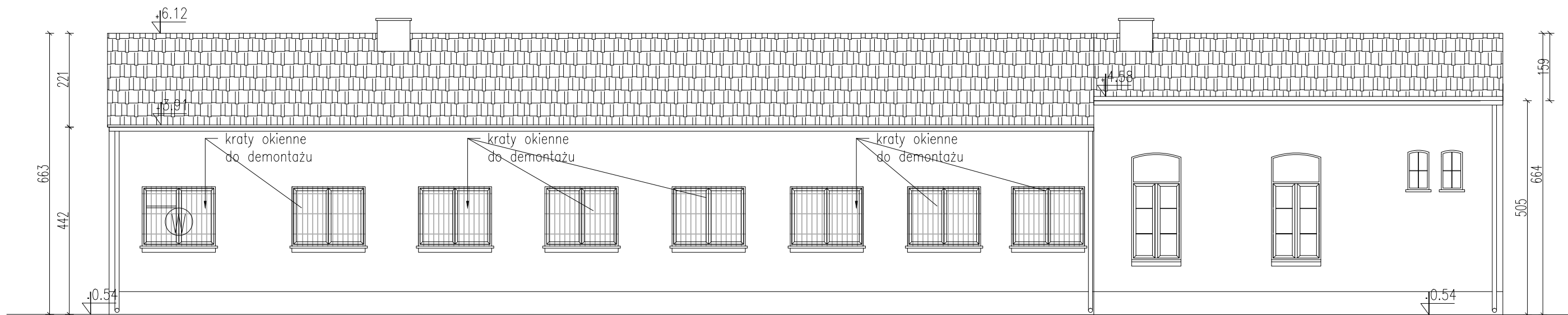


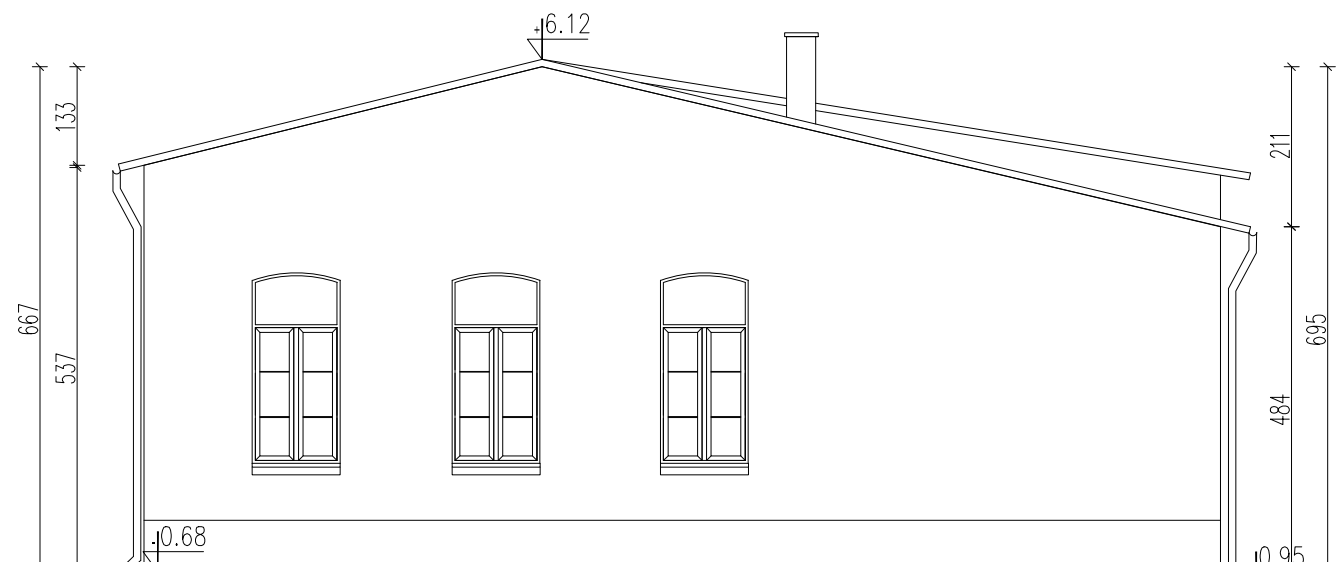
ELEWACJA PÓŁNOCNA



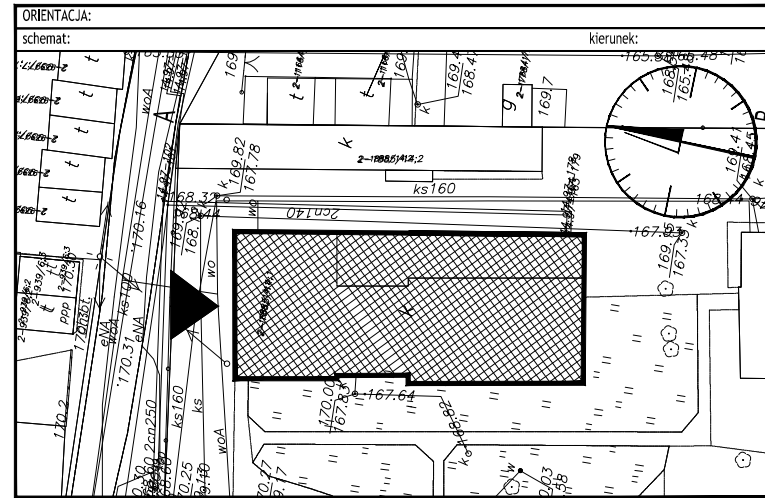
ELEWACJA ZACHODNIA



ELEWACJA WSCHODNIA



ELEWACJA POŁUDNIOWA



- UWAGI:
- Rysunek należy rozpatrywać równolegle z projektami branżowymi;
  - W zakresie nieokreślonym w dokumentacji projektowej obowiązują:
    - Prawo Budowlane oraz obowiązujące "warunki techniczne", ustawy i rozporządzenia;
    - Warunki Techniczne Wykonania i Odbioru Robót Budowlanych (wg ITB);
    - obowiązujące Normy (wg P.K.N.);
    - instrukcje i wytyczne producentów i dostawców materiałów budowlanych i instalacyjnych;
  - Przed przystąpieniem do realizacji, w fazie wykonawczej, wszystkie wymiary należy sprawdzić na budowie;
  - WSZELKIE PRACE WYKONAĆ ZGODNIE Z TECHNOLOGIĄ PRODUCENTA Z UŻYCIEM SYSTEMOWYCH AKCESORIÓW, ZGODNIE ZE SZTUKĄ BUDOWLANĄ;
  - INWENTARYZACJA ZOSTAŁA OPRACOWANA W ZAKRESIE NIEZBĘDNYM DO WYKONANIA ROBÓT BUDOWLANYCH;

LEGENDA

⊗ Stolarka do wymiany

Centrum Projektu EKO-INVEST Sp. z o.o.  
ul. Klemensa Janickiego 20B, 60-542 Poznań

temat:	REMONT ORAZ DOCIEPLENIE BUDYNKU PARTEROWEGO NR 2 ZESPOŁU SZKÓŁ ZAWODOWYCH W GOŁDAPU W RAMACH ZADANIA: "TERMOMODERNIZACJA BUDYNKÓW OCHRONY ZDROWIA I OŚWIATY POWIATU GOŁDAPSKIEGO"		
obiekt:	Budynki parterowy nr 2 Zespołu Szkół Zawodowych w Gołdapi		
inwestor:	POWIAT GOŁDAP ul. Krótka 1; 19-500 Gołdap	data:	1.2017r.
projektant GA:	mgr inż. arch. Katarzyna Gauden	numer uprawnień:	WP-01A/OKK/UpB/28/2011 w spec. architektonicznej
tytuł rysunku:	Inwentaryzacja - Elewacje		skala: 1:100
część rys.:	1/1	branża:	Architektura
		faza projektu:	P.Wykonawczy
		format arkusza:	760x297
		numer rysunku:	1.04